



TLC Transporte y Turismo (T³)

XXIII Congreso Nacional de
Transporte y Turismo

Medellín 12 de abril de 2012

Álvaro Pachón



Contenido

- Marco conceptual
- Enfoque
- Colombia en el Siglo XX
 - Geografía
 - Protección y crecimiento regional
- Presente
 - Énfasis en transporte de carga e infraestructura
 - Indicadores WEF
 - TLC y Agenda interna
 - Alternativas para resolver la tiranía de la distancia
- Transporte de personas
 - Desregulación del transporte aéreo
 - Competitividad del turismo
 - TLC y turismo
- Conclusiones



Marco conceptual

- Demanda derivada
 - La utilización del transporte no produce bienestar directamente. Es un medio para obtener un fin.
 - Leyes de la demanda derivada
- Costos de transferencia
 - Arancel
 - Transporte
 - Otros



Costos de transferencia

- Los costos fijos son una parte importante en las operaciones de transferencia.
- Están sujetas a economías de escala
- Firmas tienen elementos monopolísticos, y las tarifas toman en cuenta la elasticidad de la demanda.
- Cada modo tiene ventajas para un cierto rango de servicios y por lo tanto es sustituto y complementario con otros modos.



Modelo Hub & Spokes



THE HUB AND SPOKE MODEL EXPLAINED



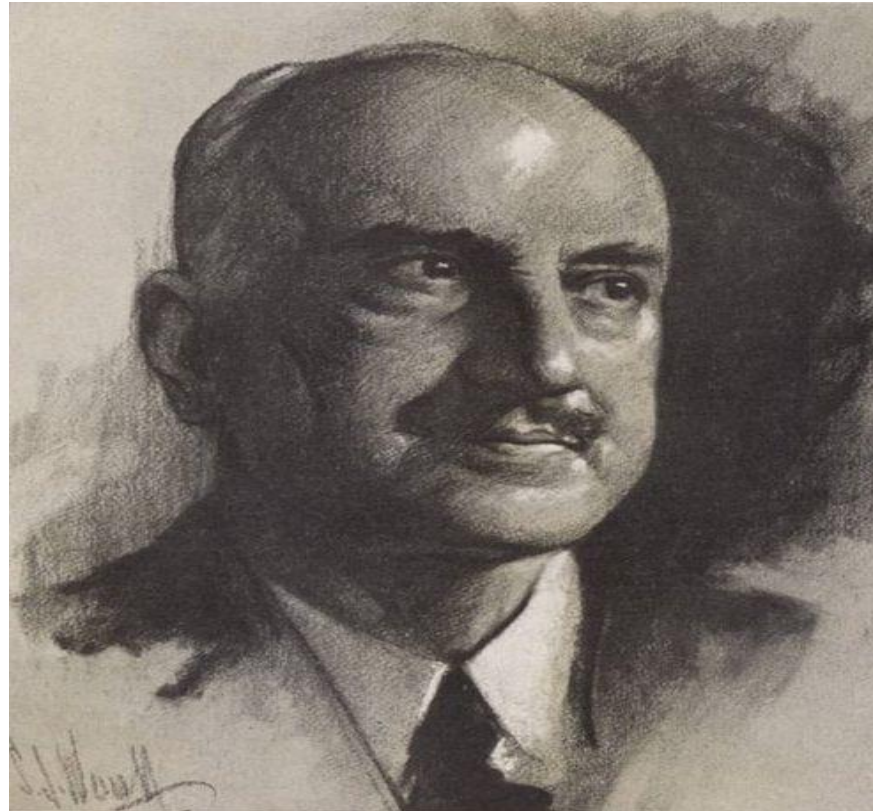
Aranceles

- La transferencia a través de fronteras impone costos adicionales
- Uniones aduaneras eliminan aranceles entre los países que la conforman y establecen arancel común
- Tratados de libre comercio eliminan barreras entre países
- Costos de transporte, aranceles son parte de los costos de transferencia.



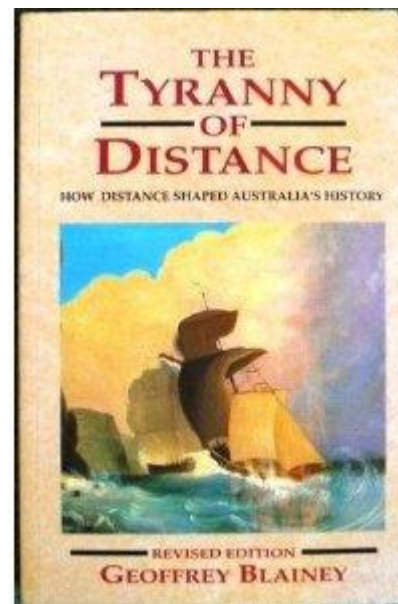
Enfoque

- Los que no pueden recordar el pasado están condenados a repetirlo, Jorge Agustín Nicolás Ruiz de Santayana y Borrás George Santayana



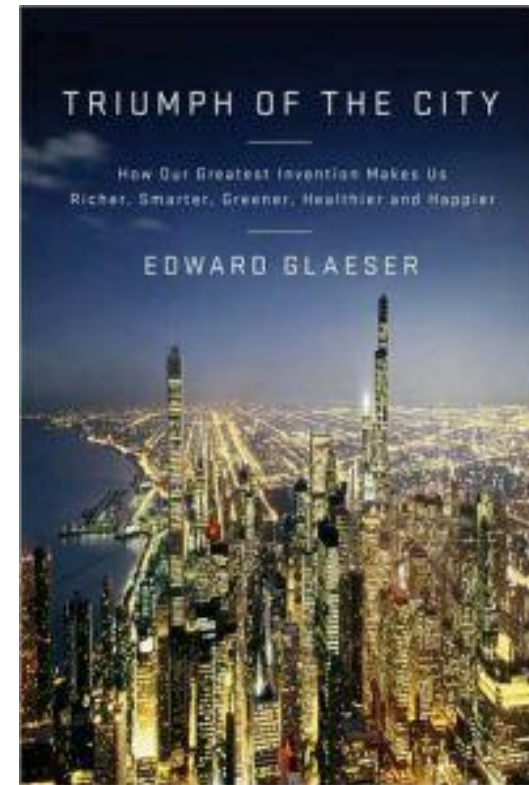


La tiranía de la distancia





El triunfo de la ciudad





Etapas históricas

¿Qué?	¿Cuándo?	¿Cómo?
Mercancías	Siglo XIX	Buque de Vapor y Ferrocarriles
Personas	Siglo XX	Autos, buses y avion
Información	Siglo XXI	Téfono, Internet y TV Digital



- Transporte en Colombia en el siglo XX



Geografía





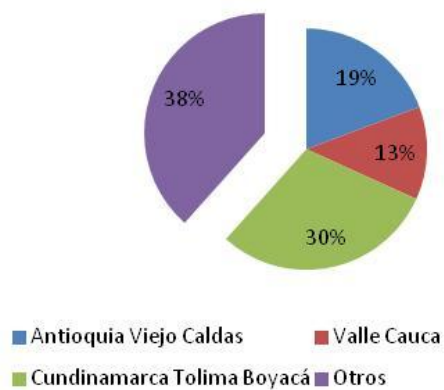
Corredores de baja altura

- Río Magdalena
- Río Cauca
- Piedemonte Llanero
- Costa Caribe
- Costa Pacífica

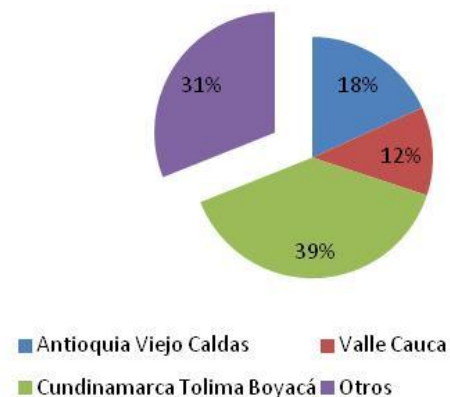


Triángulo Bogotá-Cali-Medellín

Participación en la población 2012



Participación en el PIB 2008





Protección y Crecimiento regional

- Efectos regionales de la protección Costa pierde ganan los del interior
- Desarrollo de infraestructura moderna perjudicó a la costa que dependía del río
- Disminución de los costos de moverse entre regiones debido a las inversiones a mediados del siglo XX unido a protección
- Símil Unión Aduanera Desviación de comercio



Situación al comienzo del siglo

- Transporte fluvial base de transporte interno
- Ferrocarriles asociados a los puertos apenas 617 kilómetros inconexos
- Pocas carreteras caminos de herradura en malas condiciones
- Las guerras civiles afectaban negativamente la infraestructura y equipos de transporte.
- Costo de transportar una tonelada de Nueva York a Buenaventura 40\$ de Nueva York a Cartagena 5\$



Problemas permanentes 1900-1999

- Compleja topografía
- Atomización de recursos
- Inestabilidad de las fuentes de financiación
- Fuerte dependencia de eventos externos
- Falta de visión sistémica
- Rezago con relación a estándares internacionales



Presente

- Énfasis en transporte de carga e infraestructura
- Indicadores WEF
- TLC y agenda interna
- Alternativas para disminuir el problema del transporte de mercancías



Problema

- **Traer un contenedor de productos desde Shanghái a Cartagena, a lo largo de una distancia de 15.593 kilómetros, vale 1.100 dólares, pero llevarlo de la capital de Bolívar a Bogotá, situada a 1.026 kilómetros, cuesta 3.200 dólares.**



Indicadores WEF 2011

	Puesto	Puntaje
Infraestructura de transporte aéreo	70	2.99
Calidad de la infraestructura de transporte aéreo	89	4.15
Disponibilidad de puestos kilómetro nacionales	28	154.31
Disponibilidad de puestos kilómetro internacionales	50	248.77
Salidas por 1000 habitantes	55	4.16
Densidad de aeropuertos	38	1.16
Número de aerolíneas operando	65	28
Red internacional de transporte aéreo	72	4.66



Indicadores WEF 2011 (2)

	Puesto	Puntaje
Infraestructura de transporte terrestre	120	2.73
Calidad de las carreteras	108	2.89
Calidad de la infraestructura ferroviaria	102	1.52
Calidad de la infraestructura portuaria	105	3.46
Calidad de la red de transporte superficial	91	4.24
Densidad de carreteras	95	14.81



Agenda interna

- Consolidar la red vial arterial y vascular
- Modernizar e integrar la infraestructura aérea.
- Ampliar la capacidad instalada del sistema portuario
- Consolidar el transporte fluvial en la principales cuencas del país
- Articular la red férrea existente
- Desarrollar zonas de actividad logística y pasos de frontera
- Promover sistemas eficientes de prestación de servicios de transporte



Alternativas

- Infraestructura
- Movimiento hacia productos de mayor valor agregado.
- Movimiento de los factores
- TLC



Precio unitario algunos productos

Artículo	Precio US\$/Kilo
Carbón	0.08
Petróleo	0.50
Otras exportaciones	1.52
Otras importaciones	1.62
Kindle Fire	500.00
IPAD WI-FI	765.00
IPAD 4G	1,252.00
Ácido ibandrónico	474,074.07

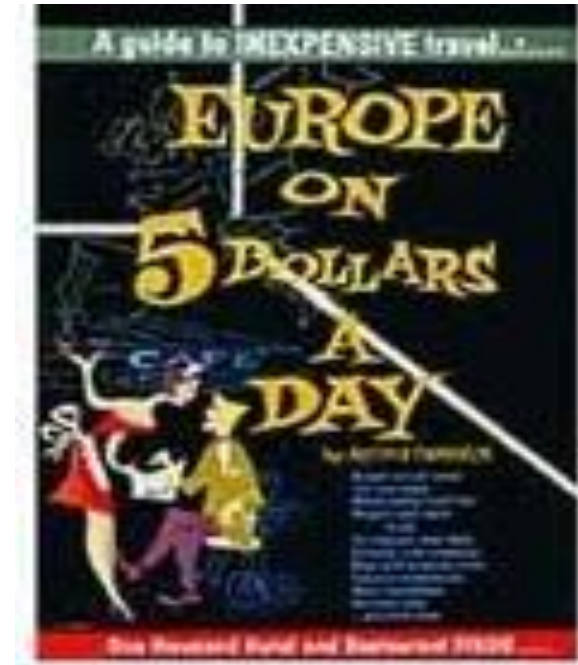


Transporte de personas

- El avión y el desarrollo turístico
- Competitividad del turismo
- TLC y turismo



Europa 1957





Europa 1963





Efectos desregulación

Año	Pasaje aéreo	Porción terrestre	Total paquete	Porcentaje pasaje
1967	160	300	460	34.8
2012	665	3,300	3,965	16.8



Competitividad del turismo

Índice del Turismo y Viajes

A. Marco regulador del T&V

1. Reglas políticas & regulaciones

2. Un medio ambiente sostenible

3. Seguridad

4. Salud e higiene

5. Pricidad del T&V

B. Entorno comercial e infraestructuras del T&V

6. Infraestructura del transporte aéreo

7. Infraestructura del transporte terrestre

8. Infraestructura turística

9. Infraestructura de las TIC

10. Competitividad de los precios

C. Recursos humanos, culturales y naturales del T&V

11. Capital humano

12. Afinidad para el T&V

13. Recursos naturales

14. Recursos culturales



TLC y turismo

- Diseños viajan en sentido contrario a los bienes
- La inversión extranjera directa viaja en sentido contrario a los bienes
- Personas viajan en sentido contrario a los bienes
- Agenda interna es más importante que el mismo TLC



Conclusiones

- Importante mirar conjuntamente los tres temas
- Para mirar al futuro es conveniente mirar al pasado y conocer la situación actual
- Permanencia de problemas
- Rezago permanente de Colombia en materia de transporte
- Las mejoras en transporte van a afectar el ajuste del TLC